

## PRIMERO "A" / FIRST FLOOR "A"

Edificios / Buildings: 2-3-4-5-6

### SUP. CONSTRUIDA / BUILT AREA

Cerrada vivienda / Built:	234,17 m <sup>2</sup>
Terraza / Terrace:	80,02 m <sup>2</sup>
Comunes / Communal:	28,44 m <sup>2</sup>
Trastero / Storage:	66,30 m <sup>2</sup>

**SUP. TOTAL CONSTRUIDA:** 408,93 m<sup>2</sup>

**TOTAL BUILT AREA:** 408,93 m<sup>2</sup>

Sup. Útil según Real Decreto 218/2005: 214,38 m<sup>2</sup>

Living area according decree 218/2005:



Playa / Beach

1m 5m  
escala

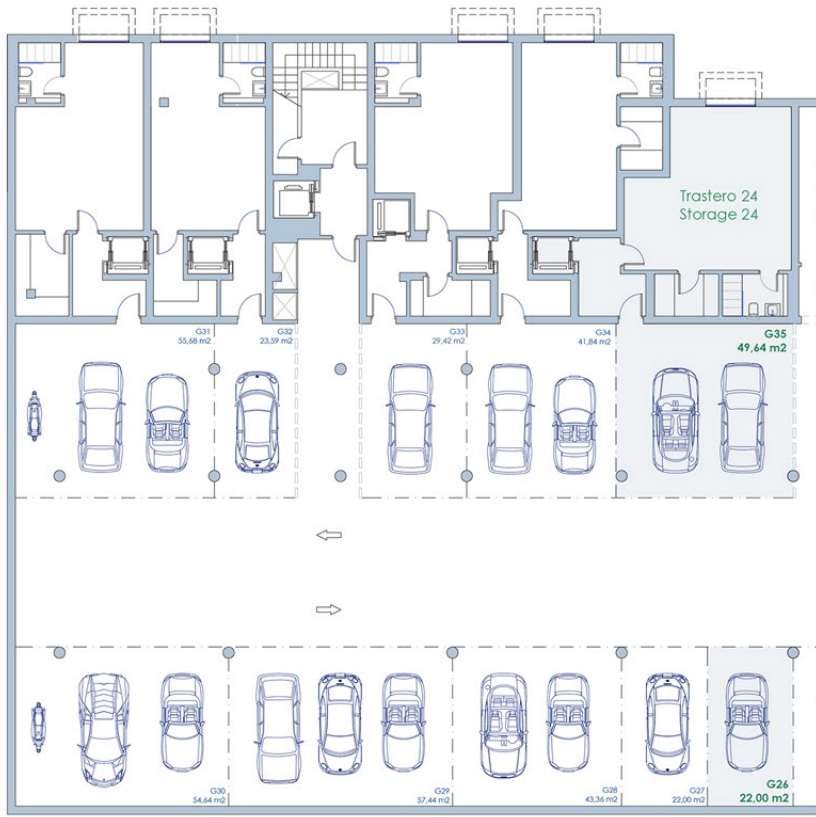
La superficie mostrada en cada estancia, corresponde a superficie útil.

*emare*

SEA DREAMERS



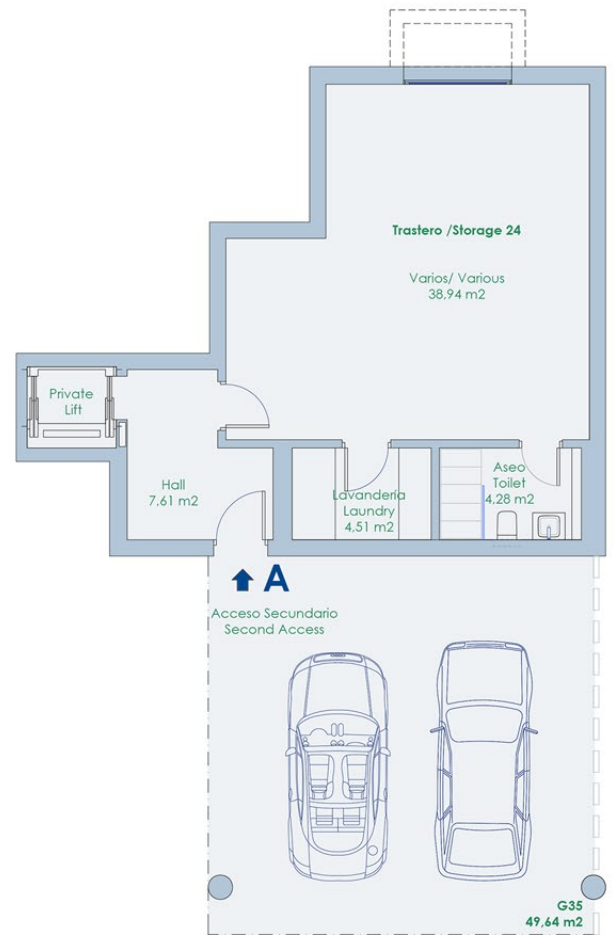
Playa / Beach



1m 5m  
escala

### Planta Garaje / Garage

G26: 22,00 m2  
G35: 49,64 m2



1m 5m  
escala

La superficie mostrada en cada estancia, corresponde a superficie útil.  
Las plazas de garaje y trasteros varían en tamaño y forma dependiendo del edificio en el que se encuentre. La planta de garaje mostrada corresponde con el Edificio 6.

### PRIMERO "A" / FIRST FLOOR "A"

Edificios / Buildings 2-3-4-5-6

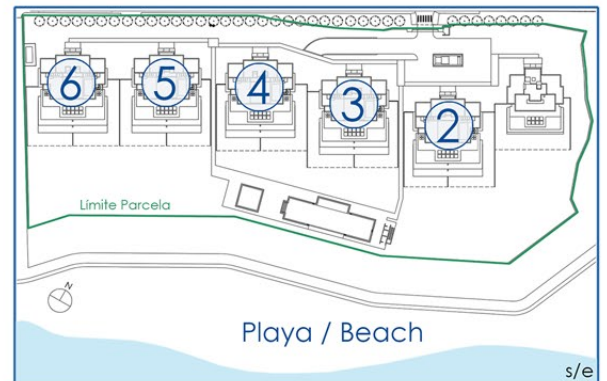
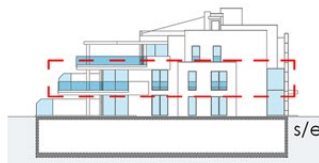
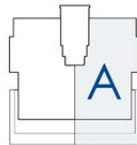
#### SUP. CONSTRUIDA / BUILT AREA

Cerrada vivienda / Built:  
Terraza / Terrace:  
Comunes / Communal:  
Trastero / Storage:

**SUP. TOTAL CONSTRUIDA:  
TOTAL BUILT AREA:**

Sup. Útil según Real Decreto 218/2005:  
Living area according decree 218/2005:

NOTA: Las plazas de garaje y trasteros varían en tamaño y forma dependiendo del edificio en el que se encuentre.



Documento informativo sujeto a revisión técnica y a efectos ilustrativos. Su contenido no constituye un contrato, parte de un contrato, ni ninguna garantía. Documento a doble cara.

# emare

SEA DREAMERS

by Eraser Group